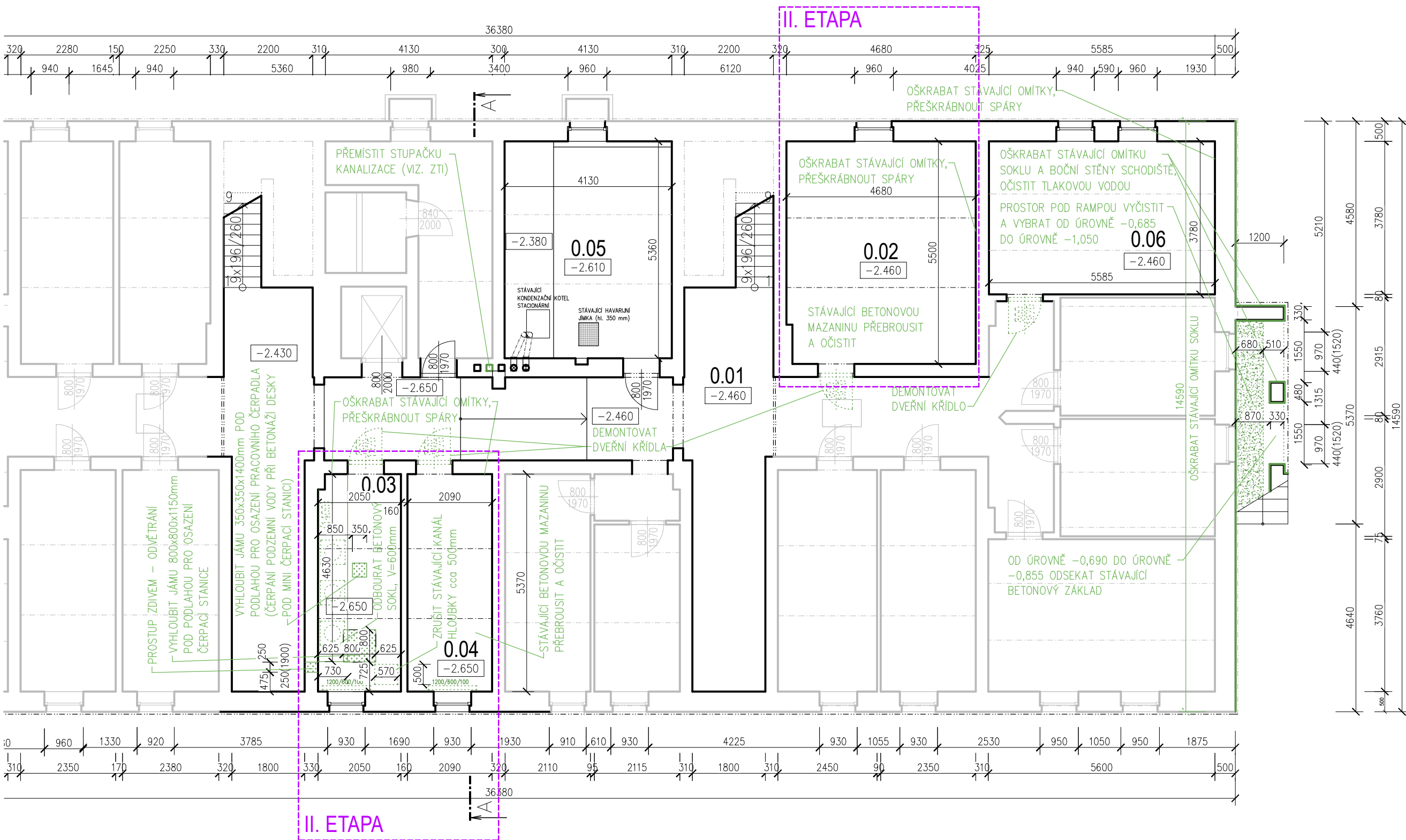


PŮDORYS 1S, M 1:100 - BOURÁNÍ



OZNÁMKA

PŘACE JE NUTNO PROVÁDĚT TAK, ABY NEBYLA NARUŠENA STABILITA OBJEKTU, V MAXIMÁLNÍ MÍŘE POUŽÍVAT PODPĚRY SLOUPKY APOD. PŘI BOURACÍCH PRACÍCH POSTUPOVAT V OBJEKTU SHORA DOLŮ ZA DODRŽENÍ VŠECH NŮREM A PŘEDPISŮ TÝKAJÍCÍCH SE BEZPEČNOSTI PRÁCE. PŘI BOURÁNÍ OTVORŮ DO NOSNÉHO ŽIVIA NUTNO ZAJISTIT STABILITU NOVÉHO OTVORU TAK, ABY NEDOŠLO KE ZŘÍCENÍ JINÝCH ČÁSTI ŽIVIA

ÚSAH BOURACÍCH PRACÍ – INTERIÉR:
 • MONTÁŽ VEŠKERÝCH SPOTŘEBIČŮ A ZAŘÍZENÍ (PRAČKY, BOJLERY, SPORÁKY, KLOZETY, UMYVADLA APOD.)
 • MONTÁŽ VE VÝKRESE OZNAČENÝCH TOPNÝCH TĚLES
 • OSTRANĚNÍ KERAMICKÝCH OBKLADŮ A DLÁŽEB
 • OZEBRÁNÍ NÁSLAPNÝCH VRSTEV PODLAHOVÝCH KONSTRUKCÍ VČETNĚ PODKLADNÍ VYROVNÁVACÍ VRSTVY, BETONOVÉ MAZANINY PŘEBROUSIT
 • YBOURÁNÍ OZNAČENÉHO VNITŘNÍHO NOSNÉHO I NENOSNÉHO ZDIVA (U NOSNÝCH KONSTRUKCÍ DBÁT NA POSTUPNÉ ODBOURÁVÁNÍ SE SOUČASNÝM
 LADÁNÍM PŘEKLADŮ, ALT. OCELOVÝCH VÁLCOVANÝCH NOSNÍKŮ)
 • YBOURÁNÍ OTVORŮ PRO NOVÉ NAVRŽENÉ DVEŘE (VYPYLJAJÍCÍ Z UPRÁVENÝCH DISPOZIC)
 • MONTÁŽ OZNAČENÝCH DVEŘNÍCH KŘÍDEL A ZÁRUBNÍ (V MÍSTĚ ZACHOVÁVANÝCH DVEŘNÍCH OTVORŮ ZÁRUBNĚ PONECHÁNY, DEMONTOVÁNA JSOU
 UZE DVEŘNÍ KŘÍDLA)
 • / PTP CELOPLOŠNĚ OSTRANĚNÍ OMÍTEK V ŘEŠENÝCH PROSTORÁCH, VČETNĚ PŘEŠKRÁBNUTÍ SPAR

C1 - CEMENTOVÝ POTĚR

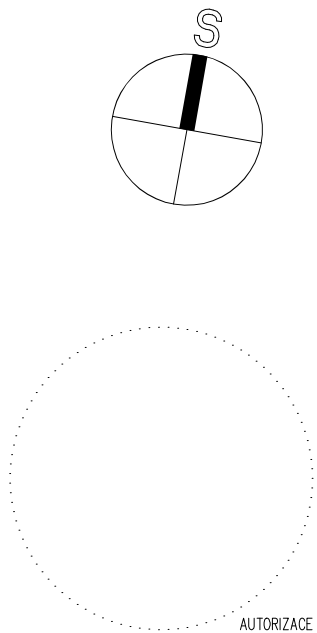
- | | |
|-----------------------------------|-------|
| – STÁVAJÍCÍ CEMENTOVÝ POTĚR | 30 mm |
| – BETONOVÁ MAZANINA | 70 mm |
| ----- | |
| – STÁVAJÍCÍ | |

Číslo	Název	Plocha [m ²]	Podlaha	Stěny	Strop
0.01	CHODBA	62,28	BETONOVÁ MAZANINA	OMÍTKA	OMÍTKA
0.02	DÍLNA	25,88	BETONOVÁ MAZANINA	OMÍTKA	OMÍTKA
0.03	PRÁDELNA	11,25	BETONOVÁ MAZANINA	KERAMICKÝ OBKLAD	OMÍTKA
0.04	MANDLOVNA	11,53	BETONOVÁ MAZANINA+KOBEREČ	OMÍTKA	OMÍTKA
0.05	TECHNICKÁ MÍSTNOST	22,49	BETONOVÁ MAZANINA	OMÍTKA	OMÍTKA
0.06	INFEKČNÍ SKLAD	19,01	BETONOVÁ MAZANINA	OMÍTKA	OMÍTKA

Celková plocha [m²]: 152,44

LEGENDA MATERIÁLŮ

- | | |
|---|---|
|  | STAVAJÍCÍ KONSTRUKCE |
|  | NEREŠENÁ ČÁST |
|  | BOURANÉ ZDIVO |
|  | BOURANÉ KONSTRUKCE |
|  | ROZEBRANÁ DLAŽBA |
|  | ROZEBRANÁ DLAŽBA (BUDE OPĚTOVNĚ POUŽITA) |
|  | DEMONTOVANÉ ZAŘÍZOVNÉ PŘEDMĚTY |
|  | ODSTRANĚNÉ PODKLADNÍ VRSTVY |
|  | ROSTLÝ TERÉN |
|  | DEMONTOVANÁ TOPNÁ TĚLESA |
|  | ZACHOVÁVANÁ A OPĚTOVNĚ OSAZENÁ TOPNÁ TĚLESA |
|  | I. ETAPA / II. ETAPA |




± 0,000 = ÚROVEŇ 1. PODLAŽÍ

PROJEKTOVÁ DOKUMENTACE PRO SPOLEČNÉ POVOLENÍ DLE vyhl. č. 499/2006 Sb., VE ZNĚNÍ vyhl. č. 62/2013 Sb. a č. 405/2017 Sb.

DOKUMENTACE JE ZPRACOVÁVANA V PODROBNOSTI PROVÁDĚČÍHO PROJEKTU.

NEENAHRAZUJE V PLNÉM ROZSAHU PROJEKTOVOU DOKUMENTACI PRO PROVÁDĚNÍ STAVBY.

ČÍSLO REVIZE:	
R01 – 06/2025	DĚLENÍ ZÁMĚRU NA 2 ETAPY VČETNĚ ÚPRAVY VÝKAZU VÝMĚR

AUTOR NÁVRHU:	maspariti s.r.o.	 GROBER PROJECT, s.r.o.
ZODP.PROJEKTANT:	ING. JIŘÍ GROHMANN	
VYPRACOVAL:	MILOSLAVA KOUTNÁ	
STUPĚN:	DOKUMENTACE PRO SPOLEČNÉ POVOLENÍ (DUR+DSP/DPS)	
MÍSTO:	POZEMEK parc.č.3180, 3183, 3186, 3188, 6110, k.ú.ŠTERNBERK [763527]	
INVESTOR:	Město Šternberk, Horní náměstí 78/16, 785 01 Šternberk	e info@groberproject.cz w www.groberproject.cz m +420 776 577 933
AKCE:	SÍDLA SOCIÁLNÍ SLUŽBY ŠTERNBERK, KOMENSKÉHO 388/40 - STAVEBNÍ ÚPRAVY	FORMÁT: 6 A4 (594x422mm) DATUM: 11/2022 MĚŘÍTKO: 1:100 PARÉ:
ČÁST:	ARCHITEKTONICKO-STAVEBNÍ ŘEŠENÍ	OZN.ČÁSTI: VÝKRES: D.1.1.2 01-R01
VÝKRES:	PŮDORYS 1S - BOURÁNÍ	